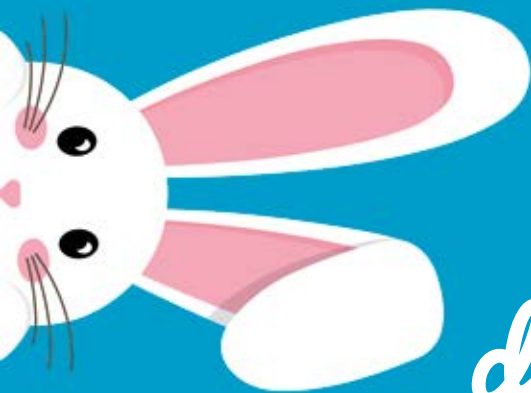




*Découvrez
L'atelier
du chocolat*





Edito :

Bienvenue dans l'univers magique de Pâques de la Chocolaterie Fortwenger!

Pour cette deuxième édition, nous avons mis tout notre cœur et notre savoir-faire dans une collection de moulages en chocolat, créés avec soin et peints à la main par nos collaborateurs. Tradition et créativité se rencontrent pour vous transporter dans une extraordinaire chasse aux trésors à travers ces quelques pages.

Que vous soyez à la recherche de douceurs raffinées ou d'un cadeau original, vous trouverez dans cette collection des délices à savourer et à offrir. Préparez votre panier, partez à la chasse aux œufs et partagez des moments de joie en famille ou entre amis, le tout ponctué de surprises gourmandes!

S. Rinck



Comment commander

Par internet : **www.fortwenger.fr**

Commande en ligne en toute confiance.
Paiement sécurisé. 7j/7, 24h/24.

Par téléphone : **03 88 08 96 06**

Nous sommes à votre écoute, de 8h à 12h et de 14h à 17h du lundi au vendredi pour vous guider dans votre choix et enregistrer votre commande.

Par e-mail : **info@fortwenger.fr**

Nos engagements :

Notre souhait le plus fort est de perpétuer la tradition et le savoir-faire alsacien des collaborateurs de notre chocolaterie.

Nous avons à cœur de vous proposer des produits à la portée de tous, délicieux, originaux, avec un chocolat soigneusement sélectionné et au juste prix.

Expédition

À compter de la réception de votre commande et du règlement correspondant chez Fortwenger, votre colis sera expédié dans un délai de 5 jours ouvrés.





Œufs de Pâques

200g
9,60 € - 48 €/kg

1 *chocolat noir*
Réf. 31095

2 *chocolat au lait*
Réf. 31094

3 *chocolat au lait, blanc et noir*
Réf. 31093

Œuf Mendiant

13cm - 150g
7,90 € - 52,67 €/kg

4 *chocolat au lait*
Réf. 31072

5 *chocolat blanc*
Réf. 31073

6 *chocolat noir*
Réf. 31074

Œuf Perles

13cm - 150g
7,90 € - 52,67 €/kg

7 *chocolat au lait*
Réf. 31075

8 *chocolat blanc*
Réf. 31076

9 *chocolat noir*
Réf. 31077

10 Œuf Popcorn

chocolat au lait
Réf. 31102 - 13cm - 150g
7,90 € - 52,67 €/kg

11 Œuf Rayures

chocolat au lait
Réf. 31045 - 20 cm - 320g
12,90 € - 40,31 €/kg



Mini lapins à croquer

150g

1 *chocolat au lait*

Réf. 31016 - **6 €** - 40 €/kg

2 *chocolat au lait pétillant*

Réf. 31017 - **6,50 €** - 43,33 €/kg

3 *chocolat au lait crispy*

Réf. 31018 - **6,50 €** - 43,33 €/kg

Lapin souriant

17cm - 100g

5,30 € - 53 €/kg

4 *chocolat au lait crispy*

Réf. 31024

5 *chocolat au lait pétillant*

Réf. 31023

Lapin souriant

17cm - 100g

4,90 € - 49 €/kg

6 *chocolat au lait*

Réf. 31020

7 *chocolat noir*

Réf. 31021

8 *chocolat blanc*

Réf. 31022





Duo lapins souriants

17cm - 200g
9,60 € - 48 €/kg

9 *chocolat au lait et blanc*

Réf. 31091

10 *chocolat au lait et noir*

Réf. 31090

Lapin souriant

25cm - 250g
10,90 € - 43,60 €/kg

11 *chocolat au lait*

Réf. 31037

12 *chocolat noir*

Réf. 31087

Lapin souriant

25cm - 250g
13,20 € - 52,80 €/kg

13 *chocolat au lait pétillant*

Réf. 31079

14 *chocolat au lait crispy*

Réf. 31080





1 *Grand T-Rex*
chocolat au lait
Réf. 31070 - 21cm - 300g
13,90 € - 46,33 €/kg

2 *Bébé Dino*
chocolat au lait
Réf. 31068 - 14cm - 150g
6,60 € - 44 €/kg

3 *T-Rex*
chocolat au lait
Réf. 31069 - 13cm - 150g
6,60 € - 44 €/kg

4 *Mini vache*
chocolat au lait
Réf. 31026 - 10cm - 100g
5 € - 50 €/kg

5 *Augustin le lapin*
chocolat au lait
Réf. 31019 - 14cm - 80g
4,20 € - 52,53 €/kg

6 *Plume le poussin*
chocolat au lait
Réf. 31027 - 13cm - 150g
5 € - 33,33 €/kg

7 *Mini poule*
chocolat au lait
Réf. 31025 - 11cm - 100g
5 € - 50 €/kg

8 *Petite cigogne*
chocolat au lait
Réf. 31066 - 17cm - 150g
6,60 € - 44 €/kg

9 *Petite cigogne*
chocolat blanc
Réf. 31002 - 17cm - 150g
6,60 € - 44 €/kg

10 *Lapins amoureux*
chocolat au lait
Réf. 31092 - 24cm - 225g
9,80 € - 43,56 €/kg



11 *Poisson Carlo*
chocolat au lait
Réf. 31105 - 12cm - 175g
8,60 € - 49,14 €/kg

12 *Cocotte la poule*
chocolat au lait
Réf. 31042 - 19cm - 350g
17,95 € - 51,29 €/kg

13 *Pat & Pam*
chocolat au lait
Réf. 31040 - 20cm - 300g
12,90 € - 43 €/kg

14 *Lapin Filou*
chocolat au lait
Réf. 31029 - 20cm - 150g
6,90 € - 46 €/kg

15 *Cocci la coccinelle*
chocolat au lait
Réf. 31034 - 16cm - 200g
9,60 € - 48 €/kg

16 *L'aviateur*
chocolat au lait
Réf. 31032 - 15cm - 200g
9,60 € - 48 €/kg

17 *Starlette*
chocolat au lait
Réf. 31033 - 20cm - 180g
9,20 € - 51,11 €/kg

18 *Polo le footballeur*
chocolat au lait
Réf. 31038 - 24cm - 250g
11,90 € - 47,60 €/kg

19 *Léonard le peintre*
chocolat au lait
Réf. 31035 - 21cm - 180g
9,20 € - 51,11 €/kg

20 *Cloche*
chocolat au lait
Réf. 31041 - 15cm - 270g
11,30 € - 41,85 €/kg

Les biscuits moelleux

Mini guimauves sur fond chocolaté

Réf. 19002 - 150g
6,55 € - 43,67 €/kg



Lapin gaufrette

Réf. 41039 - 125g
5,50 € - 44 €/kg

Lapin de Pâques

Réf. 41067 - 350g
8,10 € - 23,14 €/kg



Agneau de Pâques

Réf. 41066 - 400g
7,80 € - 19,50 €/kg

Œufs de cigogne

Réf. 41018 - 200g
8,50 € - 42,50 €/kg

Œufs confiseur gélifiés

Réf. 41041 - 200g
4,20 € - 21 €/kg



Œufs acidulés dragéifiés

Réf. 41042 - 200g
4,20 € - 21 €/kg

Les pains d'épices

Œuf

Réf. 11060 - 140g
6,70 € - 47,86 €/kg



Lapin rieur

Réf. 11067 - 150g
5,80 € - 38,67 €/kg



Cloche

Réf. 11009 - 140g
5,60 € - 40 €/kg



Lapin assis

Réf. 11027 - 120g
5,30 € - 44,17 €/kg



Tête Bunny

Réf. 11079 - 120g
5,30 € - 44,17 €/kg



Les coups de cœur à croquer



Mini lapins à croquer
chocolat lait, chocolat lait *pétillant*
et chocolat lait *crispy*

Réf. 31993

16 €
~~19 €~~

Les Elsassich



11 €
~~13 €~~

Petites Cigognes
chocolat lait et chocolat blanc

Réf. 31997

Les Minis

12 €
~~14,20 €~~



Mini vache chocolat lait
Augustin le lapin chocolat lait
Mini poule chocolat lait

Réf. 31998

Les virtuoses



20 €
~~23,40 €~~

Plume le poussin chocolat lait
Starlette chocolat lait
Léonard le peintre chocolat lait

Réf. 31992



Sucette

17g - **2,50 €** - 147,05 €/kg

1 *Speculos
chocolat au lait*

Réf. 32015

2 *Speculos
chocolat blanc*

Réf. 32014

3 *Confettis
chocolat au lait*

Réf. 32012

4 *Guimauve
chocolat au lait*

Réf. 32013

Tablette *chocolat au lait*

100g - **5,50 €** - 55 €/kg

5 *Bretzel* Réf. 33014

7 *Mendiant* Réf. 33017

8 *Crispy* Réf. 33015

9 *Perlée* Réf. 33016

Tablette *chocolat noir*

100g - **6,50 €** - 65 €/kg

6 *Bretzel* Réf. 33018

Oursons *guimauve*

100g - **4,20 €** - 42 €/kg

10 *vanille* Réf. 44064

11 *caramel* Réf. 44065





Mannele tablette

80g - **5,50 €** - 68,75 €/kg

12 *Confettis
chocolat au lait*

Réf. 33001

13 *Confettis
chocolat blanc*

Réf. 33002

15 *Perlée
chocolat au lait*

Réf. 33003

16 *Pétillant
chocolat au lait pétillant*

Réf. 33000

18 *Mendiant
chocolat au lait*

Réf. 33006

19 *Perlée
chocolat blanc*

Réf. 33004

20 *Guimauve
chocolat au lait*

Réf. 33019

21 *Bretzel
chocolat au lait*

Réf. 33020

Mannele tablette

80g - **6,20 €** - 77,50 €/kg

14 *Mendiant
chocolat noir*

Réf. 33007

17 *Perlée
chocolat noir*

Réf. 33005

22 *Mannele
chocolat au lait*

Réf. 31083 - 200g

8,50 € - 42,50 €/kg

Pâte à tartiner

250g

8,20 € - 32,80 €/kg*lait noisette* Réf. 41001*lait bretzel* Réf. 41002*lait pétillant* Réf. 41011**Bretzels salés enrobés**

100g

3,95 € - 39,50 €/kg**1** *chocolat noir*

Réf. 32005

2 *chocolat au lait*

Réf. 32004

Gaufrettes enrobées

150g

5,90 € - 39,33 €/kg**3** *chocolat au lait bretzel*

Réf. 32011

4 *chocolat noir bretzel*

Réf. 32008

5 *chocolat au lait coco*

Réf. 32010

6 *chocolat noir coco*

Réf. 32007

7 *chocolat noir*

Réf. 32006

8 *chocolat au lait*

Réf. 32009

FORTWENGER
chocolaterie